

VODOROVNÉ ZASTÍNĚNÍ SVĚTLÍKŮ, STROPNÍCH A STŘEŠNÍCH OKEN.
VHODNÉ TAKÉ NA STŘECHY ZIMNÍCH ZAHRAD NEBO PERGOL

INSTALACE NAD nebo POD STŘECHU PERGOLY / NOSNÉ VODÍCÍ LIŠTY

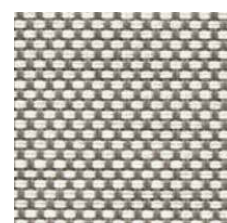
charakteristika : Horizontální motorický stínící systém se screenovou tkaninou. Ideální jako ochrana před slunečními paprsky v prostorách s prosklenými stropy, světlících, pergolách nebo zimních zahradách. Provedení bez krycích boxů. Stínící tkanina typu screen je vedena po bočních nosných vodících lištách.

technické řešení : Dvoumotorový FTS systém složený ze dvou protilehlých navíjecích trubek přichycených na strop nebo stěnu pomocí jednoduchých nezakrytých konzol. Elektronická řídicí jednotka zajišťuje trvalé napnutí stínící tkaniny v koncových polohách. Motorický pohon rolety lze ovládat pomocí přiloženého dálkového ovladače, případně bezdrátového stěnového spínače. Možnost ovládání mobilním telefonem pomocí wi-fi konzole Smart-Hub.

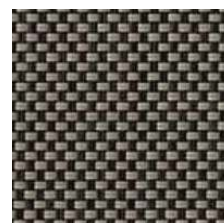
barevnost : Barva kovových částí rolety libovolná dle stupnice RAL. Stínící tkanina screen 3010 - možnost výběru ze 4 nabízených odstínů nebo lehce průsvitná tkanina z kolekce BERLIN-COULISSE - vzorník na vyžádání.



SCREEN-02 (bežová)



SCREEN-03 (šedá)



SCREEN-05 (antracit)



SCREEN-08 (šedá)

